

2023年6月7日
MMDLabo株式会社

ChatGPTに関する調査

**対話型AIの各サービスの利用経験、
ChatGPTは10.0%、Microsoft Bing AIは6.1%
LINE AIチャットくんは5.8%**

ChatGPTの利用経験率が高い職業、
「会社勤務-管理職」「会社経営-経営者・役員」「学生」

https://mmdlabo.jp/investigation/detail_2211.html

MMDLabo株式会社（東京都港区、代表取締役：吉本浩司）が運営するMMD研究所は、15歳～69歳の男女5,000人を対象に2023年5月8日～5月10日の期間で「ChatGPTに関する調査」を実施いたしました。調査結果は以下のとおりです。

※設問票内ではMicrosoft BingのAIチャットと表記し聴取しておりますが、文章内ではMicrosoft Bing AIと記載しております。

【調査結果サマリー】

- 対話型AIサービス、各サービスの利用経験、
ChatGPTは10.0%、Microsoft Bing AIは6.1%、LINE AIチャットくんは5.8%
ChatGPTの利用経験率が高い職業、「会社勤務-管理職」「会社経営-経営者・役員」「学生」
- 各対話型AIサービスを1ヶ月以内に利用した人で「ほぼ毎日」利用している割合は、
ChatGPTは23.7%、Microsoft BING AIは40.6%、LINE AIチャットくんは37.2%
- ChatGPTの仕事での利用シーン、「情報収集」「アイデアだし」「文章・動画の要約」
- ChatGPTの利用シーンのうち、期待を（やや）上回る回答を得られている割合が高いのは
「文章や動画の内容の要約」「外国語の文章を翻訳」「電子メールを作成（日本語以外）」
- 対話型AIサービスの仕事上での利用に関するルール、「何らかのルールがある」のは6割

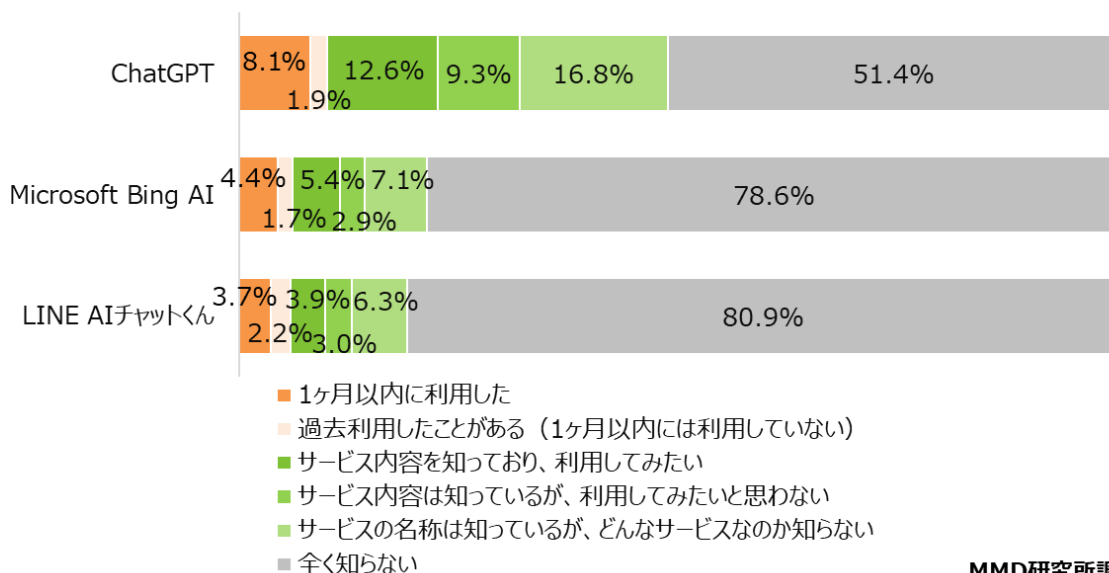
■ 対話型AIサービス、各サービスの利用経験、

ChatGPTは10.0%、Microsoft Bing AIは6.1%、LINE AIチャットくんは5.8%

ChatGPTの利用経験率が高い職業、「会社勤務-管理職」「会社経営-経営者・役員」「学生」

15歳～69歳の男女5,000人を対象に、対話型AIサービス3つの認知・利用状況を聞いたところ、「1ヶ月以内に利用した」「過去利用したことがある（1ヶ月以内には利用していない）」を合わせた利用経験の割合は、ChatGPTは10.0%、Microsoft Bing AIは6.1%、LINE AIチャットくんは5.8%となった。

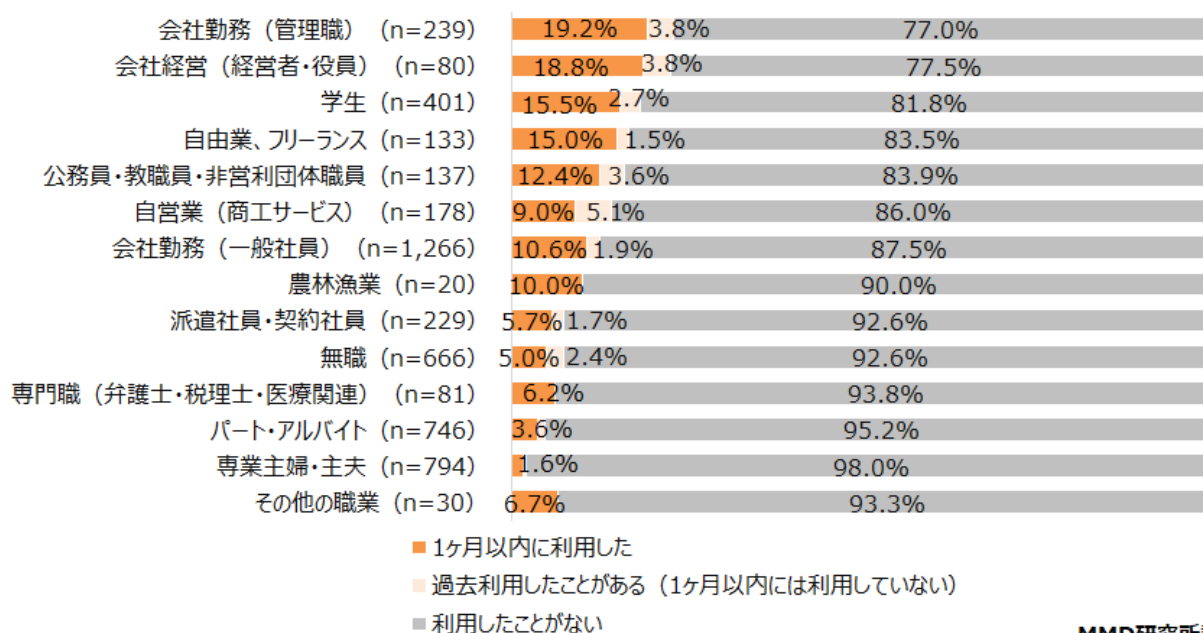
● 対話型AIサービスの認知～利用状況（n=5,000、単数）※サービス別



MMD研究所調べ

続いて、ChatGPTの利用状況を職業別にみたところ、「会社勤務-管理職（n=239）」の利用経験の割合が23.0%と最も多く、次いで「会社経営-経営者・役員（n=80）」が22.5%、「学生（n=401）」が18.2%となった。

● ChatGPTの利用状況（単数）※職業別

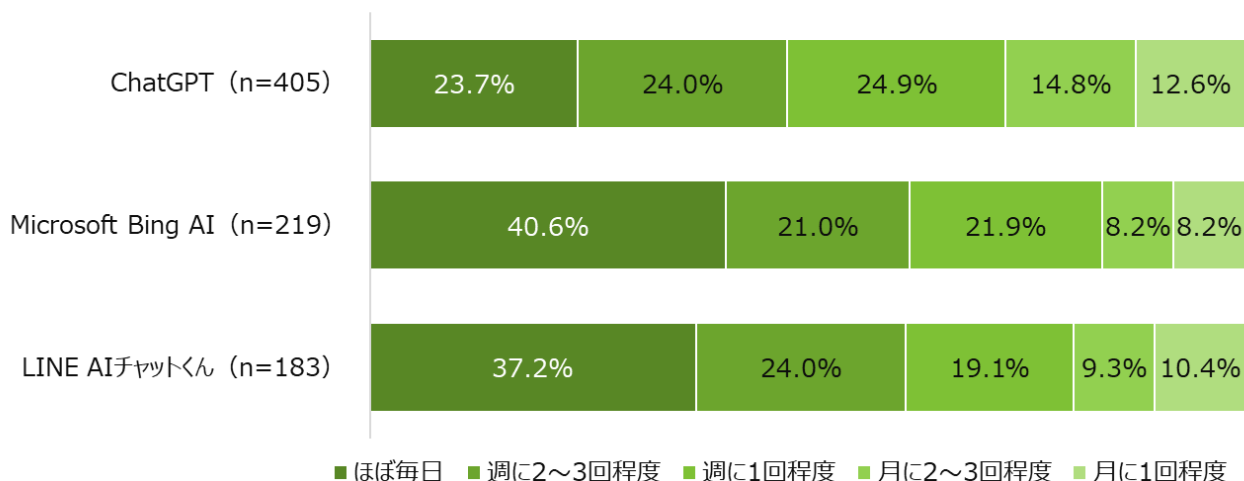


MMD研究所調べ

■ 各対話型AIサービスを1ヶ月以内に利用した人で「ほぼ毎日」利用している割合は、
ChatGPTは23.7%、Microsoft BING AIは40.6%、LINE AIチャットくんは37.2%

各対話型AIサービスを1ヶ月以内に利用したことのある人を対象に、利用頻度を聞いたところ、「ほぼ毎日」と回答したのはChatGPT（n=405）が23.7%、Microsoft Bing AI（n=219）が40.6%、LINE AIチャットくん（n=183）が37.2%となった。

● 対話型AIサービスの利用頻度（単数） ※1ヶ月以内の利用者、サービス別

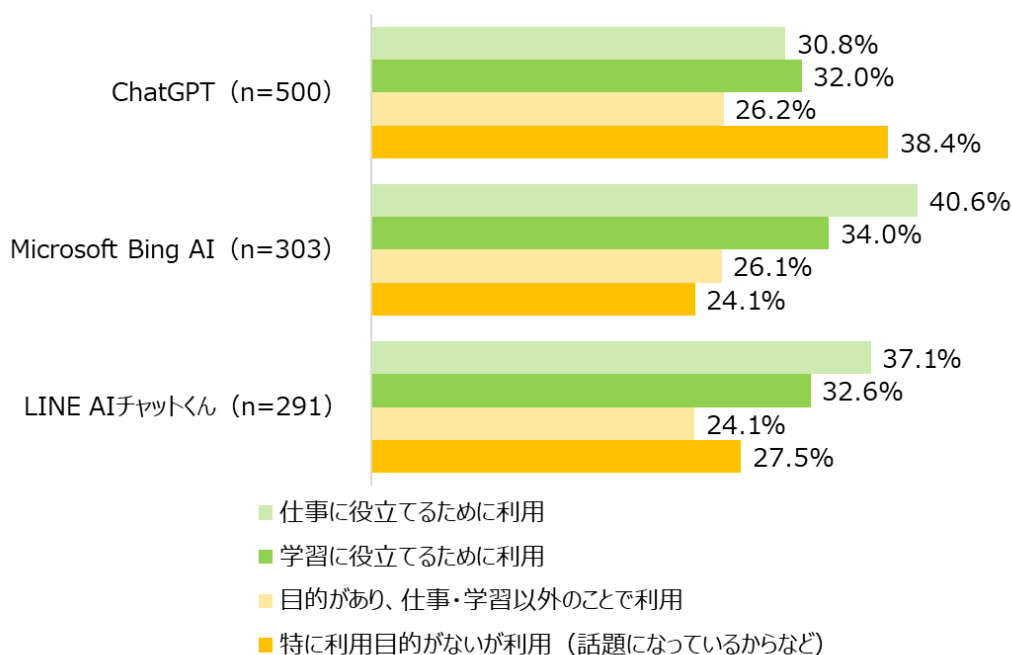


MMD研究所調べ

■ ChatGPTの仕事での利用シーン、「情報収集」「アイデア出し」「文章・動画の要約」

対話型AIサービスを利用したことがあると回答した人を対象に、サービスを利用する目的を聞いたところ（複数回答可）、「仕事に役立てるために利用」と回答したのはChatGPT（n=500）が30.8%、Microsoft Bing AI（n=303）が40.6%、LINE AIチャットくん（n=291）が37.1%となった。

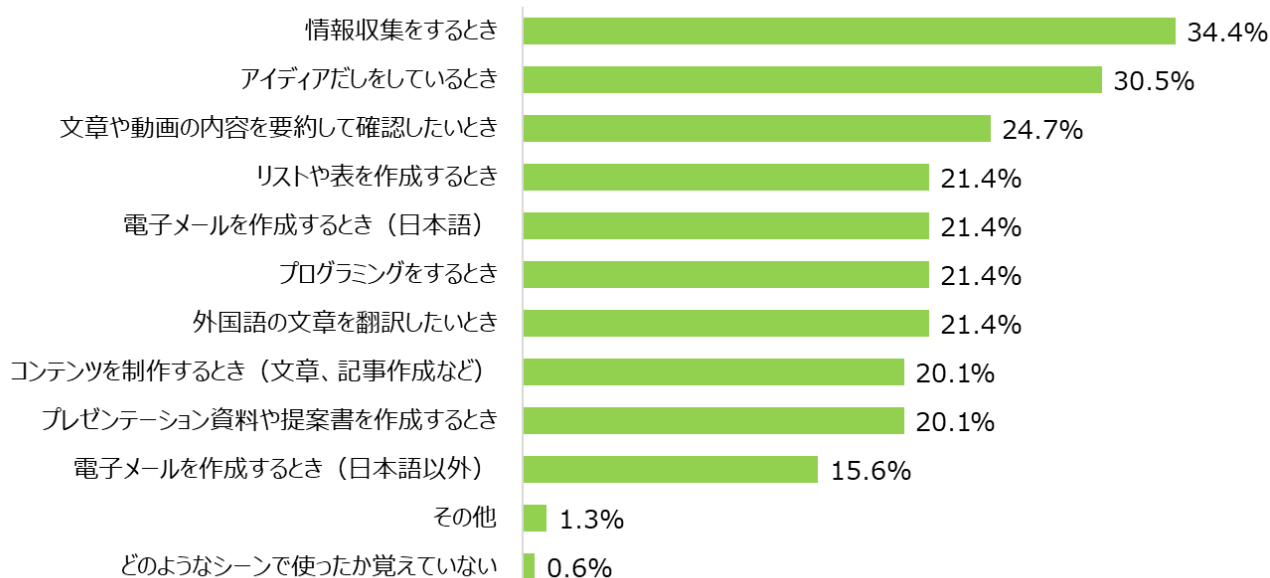
● 対話型AIサービスの利用目的（複数） ※利用経験者、サービス別



MMD研究所調べ

続いて、ChatGPTを仕事に役立てるために利用していると回答した154人を対象に、仕事のどのようなシーンで利用しているかを聞いたところ（複数回答可）、「情報収集をするとき」が34.4%と最も多く、次いで「アイデアだしをしているとき」が30.5%、「文章や動画の内容を要約して確認したいとき」が24.7%となった。

● ChatGPTの利用シーン（n=154、複数）※仕事に役立てるために利用している人

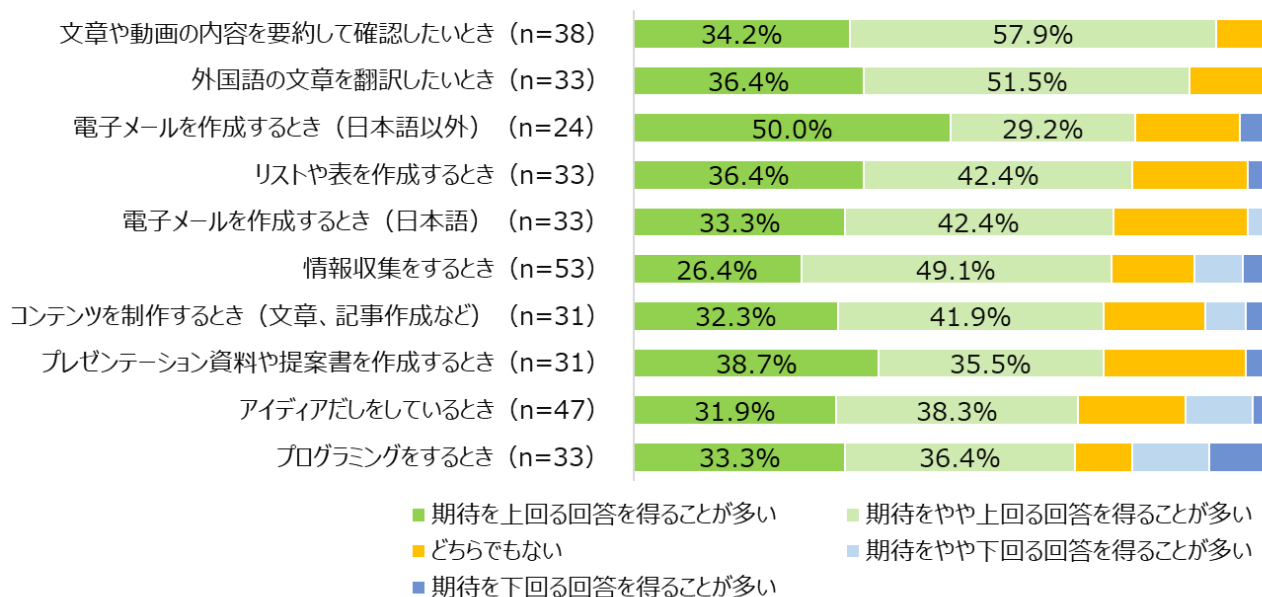


MMD研究所調べ

■ ChatGPTの利用シーンのうち、期待を（やや）上回る回答を得られている割合が高いのは「文章や動画の内容の要約」「外国語の文章を翻訳」「電子メールを作成（日本語以外）」

ChatGPTを仕事に役立てるために利用している人を対象に、シーン別に期待した回答が得られたかを聞いたところ、「期待を上回る回答を得ることが多い」と「期待をやや上回る回答を得ることが多い」を合わせると、「文章や動画の内容を要約して確認したいとき（n=38）」が92.1%と最も高く、次いで「外国語の文章を翻訳したいとき（n=33）」が87.9%、「電子メールを作成するとき（日本語以外）（n=24）」が79.2%となった。

● ChatGPTからの回答に対する評価（単数）※利用シーン別

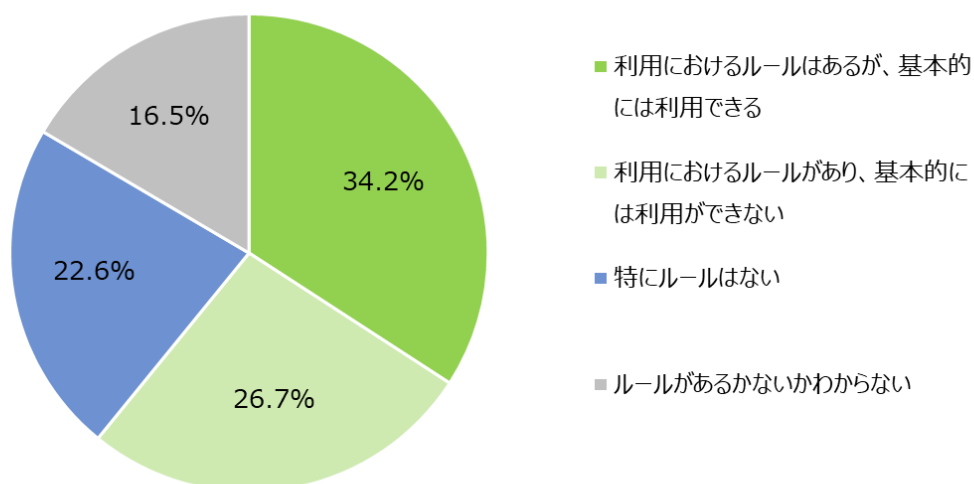


MMD研究所調べ

■ 対話型AIサービスの仕事上での利用に関するルール、「何らかのルールがある」のは6割

対話型AIサービスの内容を知っており、会社勤めをしている人363人を対象に、職場には対話型AIサービスの仕事上での利用に関するルールがあるかを聞いたところ、「利用におけるルールはあるが、基本的には利用できる（34.2%）」「利用におけるルールがあり、基本的には利用ができない（26.7%）」を合わせた何らかのルールがあると回答したのは60.9%となった。

- 対話型AIサービスの仕事上での利用に関するルール（n=363、単数）※会社勤務かつ対話型AIサービスの内容理解者



MMD研究所調べ

※本調査レポートは小数点以下任意の桁を四捨五入して表記しているため、積み上げ計算すると誤差がでる場合があります。

※回答者の属性は会員登録後に無料レポートよりご確認ください。

【調査概要】

「ChatGPTに関する調査」

調査期間：2023年5月8日～5月10日

有効回答：5,000人 ※人口構成比に合わせて回収

調査方法：インターネット調査

調査対象：15歳～69歳の男女

設問数：13問

【今回調査した全設問】

Q1 あなたの職業を教えてください。

Q2 あなたの仕事の業界に関して教えてください。

Q3 あなたの仕事の職種に関して教えてください。

Q4 下記は、対話型AIサービスの名前です。それぞれのサービスにおけるあなたの認知・利用状況を教えてください。

Q5 下記サービスを「1ヶ月以内に利用した」と回答した方にお伺いします。あなたが下記サービスを利用する頻度をそれぞれ教えてください。

Q6 下記サービスを「利用したことがある」と回答した方にお伺いします。あなたが下記サービスを利用する目的としてあてはまるものをすべて教えてください。

Q7 下記サービスを仕事に役立てるために利用していると回答した方にお伺いします。あなたは仕事のどのようなシーンで下記サービスを使いますか？使うシーンとしてあてはまるものをすべて教えてください。

Q8 さきほど回答していただいた仕事に役立てているシーンに関するChatGPTからの回答は、あなたが期待した回答でしたか？それぞれに関してお答えください。

Q9 ChatGPTを仕事に役立てるために利用していると回答した方にお伺いします。あなたは仕事にChatGPTを利用することでどのくらい自分の仕事が効率的になったと考えていますか？それぞれの使い方に応じてどのくらい効率的になっていると感じるか教えてください。

Q10 会社に勤務しており、ChatGPTを始めとするいずれかの対話型AIサービスの内容をご存じの方にお伺いします。あなたの職場にはChatGPTを始めとする対話型AIサービスの仕事上での利用に関するルールはありますか？

Q11 ChatGPTを始めとする対話型AIサービスを仕事に役立てるために利用していると回答した方にお伺いします。具体的にどのような内容をやりとりしたことがありますか？複数回利用している方は特に役に立ったと思う使い方や、役に立つ回答を得られた内容に関して具体的に教えてください。

Q12 ChatGPTを始めとする対話型AIサービスを学習に役立てるために利用していると回答した方にお伺いします。具体的にどのような内容をやりとりしたことがありますか？複数回利用している方は特に役に立ったと思う使い方や、役に立つ回答を得られた内容に関して具体的に教えてください。

Q13 ChatGPTを始めとする対話型AIサービスを目的があり、仕事・学習以外のことで利用していると回答した方にお伺いします。具体的にどのような内容をやりとりしたことがありますか？複数回利用している方は特に役に立ったと思う使い方や、役に立つ回答を得られた内容に関して具体的に教えてください。

【本件に関するお問い合わせ】



配信元：MMD研究所 <https://mmdlabo.jp/>

担当者：三崎

連絡先：03-6451-4414 / info@mmdlabo.jp